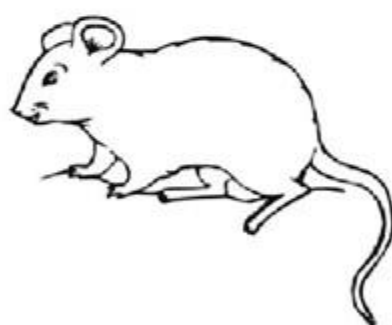
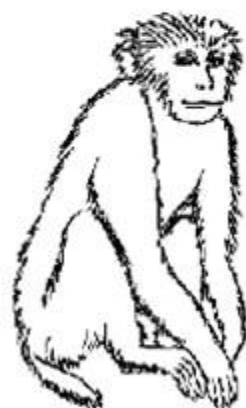




# 小动物科研研究设备 灵长类动物研究设备



格罗贝尔生物科技有限公司  
Global Biotech Inc

## Thomas RECORDING GmbH

Thomas RECORDING为神经科学的研究提供了一系列设备，如微电极、多电极微驱动、放大器/滤波器、立体定位仪、数据采集系统等。

针对动物研究实验室的设备或在现有的实验室研究项目上集成我们的产品组件，我们已经有30年的经验。如果您有任何问题，欢迎联系我们！



## 无线系统



用于小动物的无线系统具有4个记录通道和1个刺激通道。完整的系统包括电极、无线系统、电池和控制软件。

有线记录系统可用于记录自由活动的小动物（如老鼠）的细胞外放电活动。该系统使用带有集成前置放大器的头戴式微型驱动器，通过线缆连接到主放大器来传输数据，并通过线缆连接采集系统来收集数据。



我们为自由活动动物的记录和刺激应用提供可植入电极、四电极（tetraode）和七电极（heptodes）。

## 小动物立体定位



小动物定位仪 (SASI)：完整的大鼠/小鼠立体定位仪，包含底板、平行的轨道、可弯曲的导轨、头架、用于微驱动安装的XYZ操纵臂。

## 微操和电极



电动电极操纵器 (MEM) 可提供10毫米和40毫米的电极移动距离。该系统体积小、重量轻，可以直接安装在立体定位系统上。它可以驱动所有商业电极 (如U-probe)。

## 光遗传学设备



我们提供用于光遗传学实验的完整的实验设备，包括具有不同尖端形状的光纤、光源、光源控制器、计算机软件等。我们可以调整我们的光遗传学安装程序以适用于所有的研究应用。

微矩阵提供多达5个电极或四电极。该驱动器带有一个集成的前置放大器并可安装在所有小动物立体定位仪上。



## 微量注射系统

我们提供用于精确的药物注射的微量注射系统。这些系统避免了许多注射系统的缺点。



Eckhorn矩阵有7、16个电极电动版本，支持多达112个信号通道。操纵器安装在立体定位仪上。最大电极行程为40mm。



## Thomas RECORDING GmbH

Thomas RECORDING为灵长类动物的研究提供了一系列设备，如微电极、多电极微驱动、放大器/滤波器、立体定位仪、数据采集系统等。例如，我们提供一个112通道的（16个heptode）记录系统，此系统在2x2mm面积上放置了112个记录位点。

针对灵长类动物研究实验室的设备或在现有灵长类动物研究项目上集成我们的产品组件，我们有30年的经验。如果您有任何问题，欢迎联系我们！



## 慢性灵长类记录系统（左图）



4×4电极阵列、集成headstage。电极在两个方向上都是可移动的。

XYZ-操纵臂（机器人系统）允许两个方向（向上和向下）的电极运动。这个装置由软件控制的。每个轴的定位精度为1 μm。



## 眼动追踪系统



眼动追踪系统的速率从230至1250Hz。

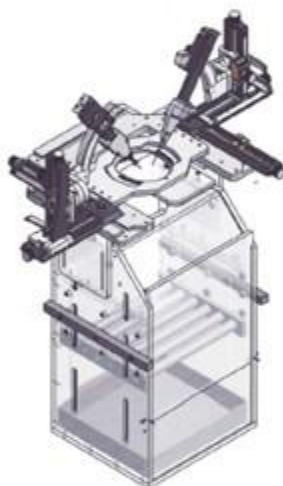
这些系统是用于头部固定的灵长类动物。

## 灵长类动物立体定位



精密定位系统 (PPS)：全面的灵长类动物立体定位仪，具有桌子、支架、弧形引导轨、带推车的灵长类动物椅子、3点的头架、奖励单元和用于微操安装的XYZ操纵臂。

灵长类立体定位系统具有两个微操。这是一个能够适用于其他客户要求的定制设计。



Thomas 3点头部固定支架，安装在灵长类动物的椅子上。我们独特的头部固定系统适用于神经科学的研究。



## 微操和电极



电动电极操纵器 (MEM) 可提供10毫米和40毫米的电极移动距离。该系统体积小、重量轻，可以直接安装在立体定位系统上。它可以驱动所有商业电极 (如U-probe)。

微矩阵提供多达5个电极或四电极。该驱动器带有一个集成的前置放大器并可安装在所有小动物立体定位仪上。



Eckhorn矩阵有7、16个电极电动版本，支持多达112个信号通道。操纵器安装在立体定位仪上。最大电极行程为40mm。

## 格罗贝尔生物科技有限公司

[www.glo-bio.com.cn](http://www.glo-bio.com.cn)  
[info@glo-bio.com.cn](mailto:info@glo-bio.com.cn)  
400-839-0899

### 上海办公室

上海市徐汇区云锦路 500 号 A 幢 2526 室  
Tel: 021-34619656  
Fax: 021-52821856

### 北京办公室

北京市海淀区复兴路 33 号 D1701 室  
Tel: 010-59706561  
Fax: 010-597-06562

### 美国总部

Global Biotech Inc.  
US Headquarter  
[www.glo-bio.com](http://www.glo-bio.com)  
[info@glo-bio.com](mailto:info@glo-bio.com)

Mt. Laurel, New Jersey, USA



扫描上方二维码，关注微信号  
Global\_Biotech  
TRec-000-001